

# GREAT TO **SEA** YOU

Through the cosi**EST** airport  
to the wildest nature

#Estonia #Tallinn

Riivo Tuvike, Juhatusesimees





# Lennujaam arvudes 2019



Terminali  
pindala



Reisijat  
aastas



Reisijat  
päevas



Regulaar-  
sihtkohta



Väljuvat lendu  
päevas



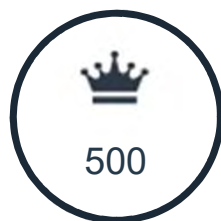
ASQ  
teenuse kvaliteet  
Euroopas



Regulaar-  
lennufirmat



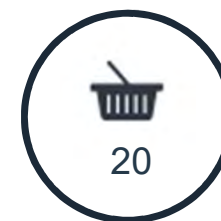
Veebikülastajat  
päevas



VIP külastajat  
kuus



Parkimis-  
kohta



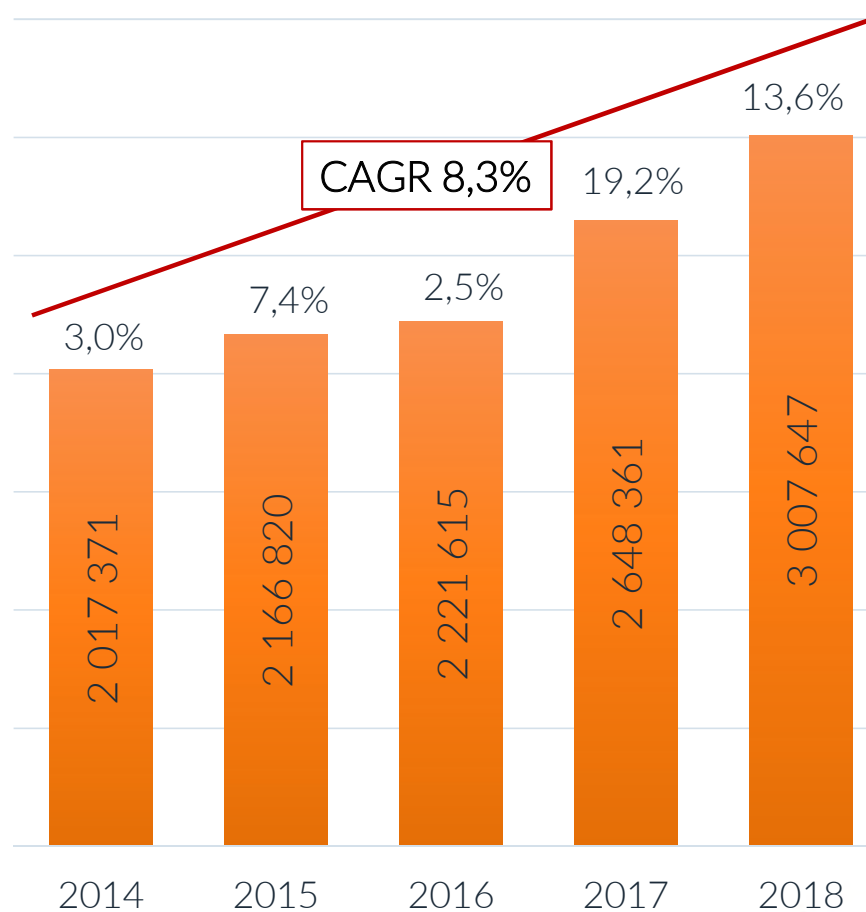
toitlustus- ja  
kaubanduspinda



Väljuvaid  
taksosi kuus

## 2019 lühidalt

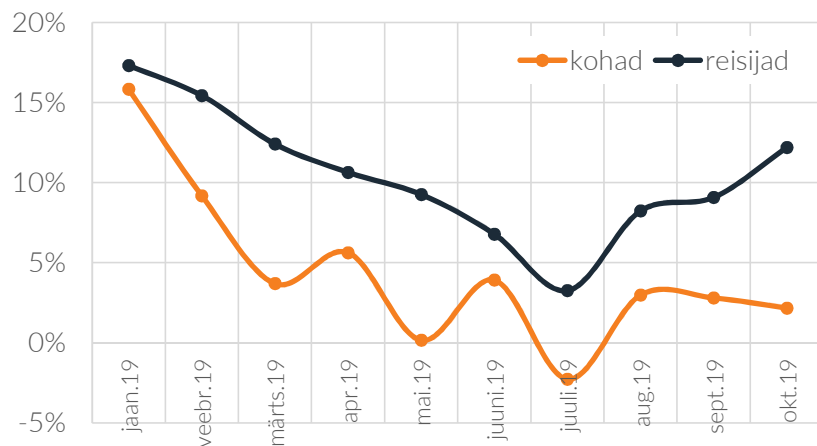
- 10 kuu reisijate arv +9,1%
- Nõudlus püsib tugev
- 36 regulaarliini
  - Sh 28 aastaringset
- 15 regulaarset vedajat
- Uued liinid
  - Malaga, Salzburg (BT)
  - Minsk (B2)
  - Kutaisi (W6)
  - München taasavamine (LH)



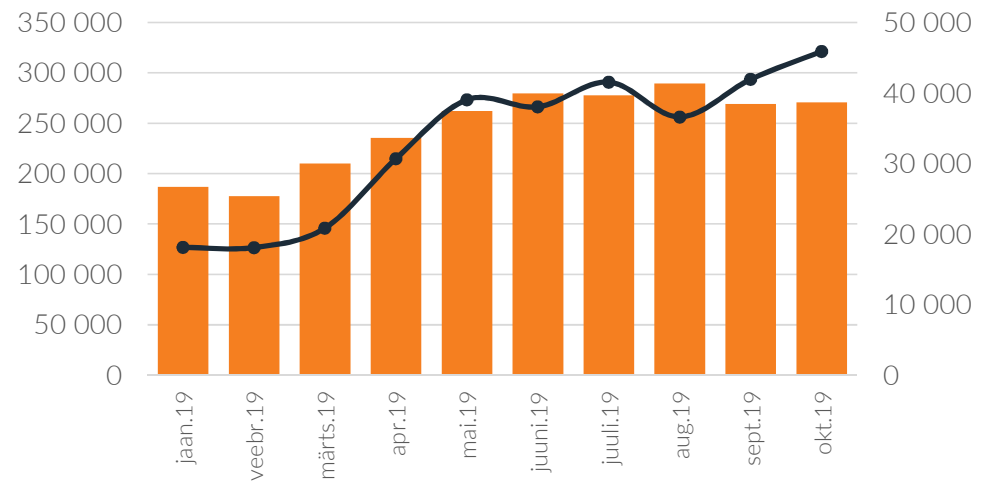
# Oktoober: reisijate arv regulaarlendudel kasvas vaatamata pakkumise pidurdumisele

- Reisijate arvu kasv on terve aasta olnud kiirem kui istekohtade arvu kasv
- Keskmine täituvus oktoobris oli 76% (2018.a. 69%)
- Tugevale regulaarliiklusele lisandus tšarterlendude kõrghooaeg

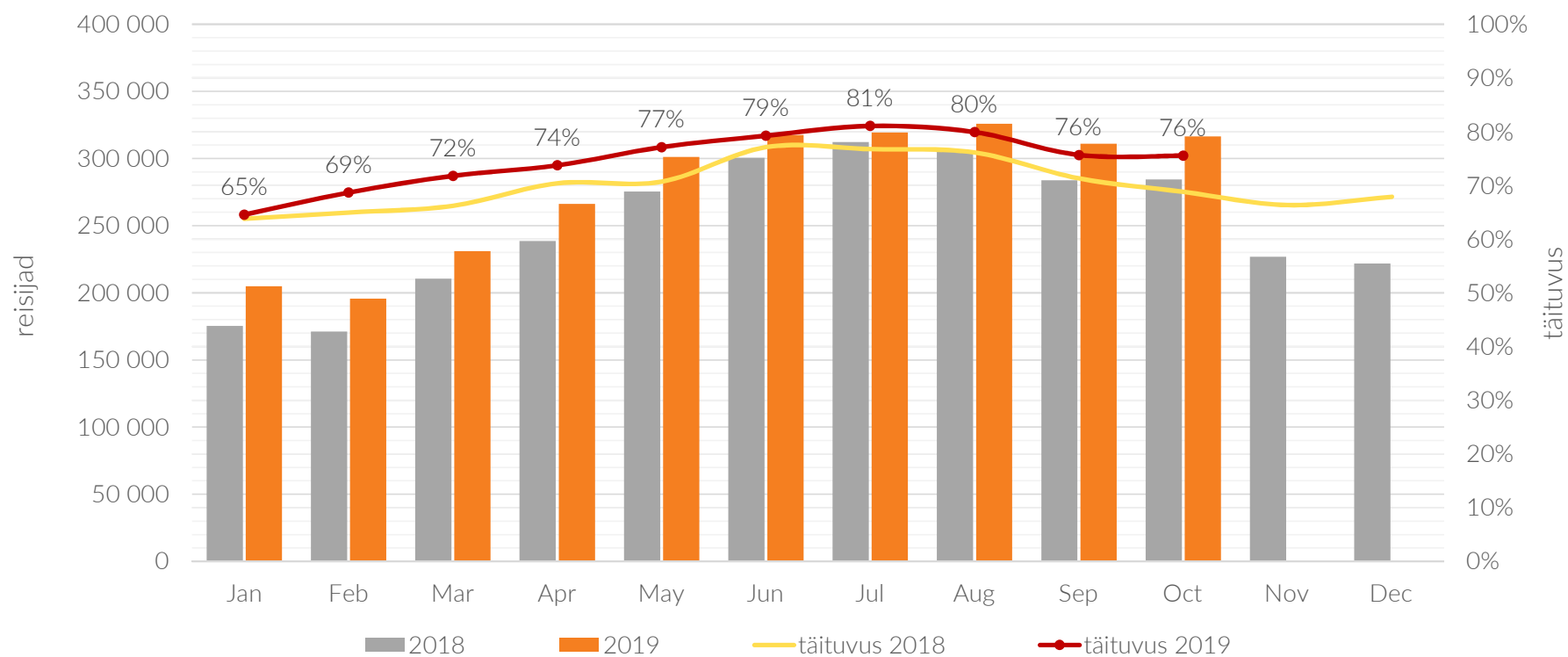
Mahtude muutus vrld eelmise aastaga



Reisijad



# Reisijate arv ja keskmine täituvus





Mis toob 2020?



## Prognoos – makrokeskkond

- Majandustsüklid - maailmamajandus on 8-9 a. kasvanud - kaua veel
  - Kasvu on hoitud odava raha ja võlakirjade ostuga
- USA kaubandussõjad Hiina (ja Euroopaga)
- Konfliktide laienemine
  - Laheriikide naftapiirkonna ebastabiilsus
  - Keskkonnateemade akuutsus - keskkonnamaksud
- Saksa ja Rootsi turud jahtuvad
- Saksa ja UK kui suured turistiturud stagneeruvad

### Lennundusturg:

- Pankrotid - iga kuu üks lennu- või reisifirma
- Lennundusturg konsolideerub
  - Pikalt on odaval turgu võetud
- MAXi probleem ei lase mahtu kasvatada

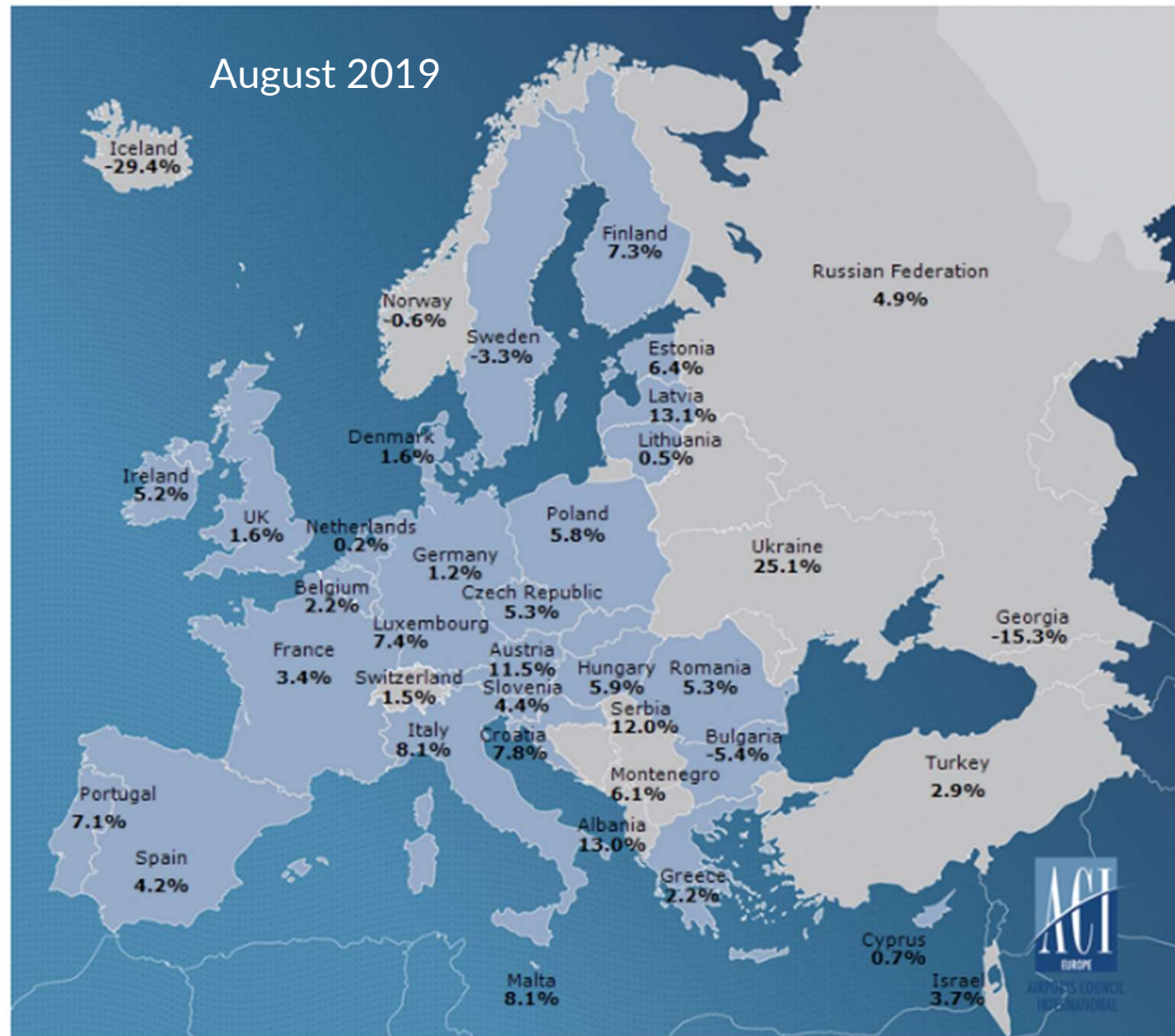




## Turuolukord 2020

“Passenger demand growth has slowed compared to the past two years. This is in line with slumping global trade, rising trade tensions and weakening business confidence. In this challenging environment, airlines are managing capacity carefully in order to optimize efficiency.”

A.de Juniac, IATA





## Langus talvises lennuplaanis?



- Nordica/Lot reisijate maht väheneb 2020 30%
  - ca -140 000 reisijat
- Vähenevad ka easyJeti ja Aerofloti mahud
- Istekohtade arv novembris - detsembris langeb ca 5% vrdl 2018 aastaga
- Langust leevendavad AirBaltic, Wizzair jt
- Nõudluse püsimisel ei pruugi langust reisijate arvus tekkida
- Aasta lõpuks teenindame ca 3'240'000 reisijat
  - Kasv 8% vrdl 2018

## Liinivõrgustiku uudiseid Suvi 2020

- 30. märtsist lisandub uus lennufirma Braathens Regional Airlines (BRA)
  - Tallinn - Stockholm Bromma 6x nädalas
- 31. märtsist lisandub uus lennufirma Laudamotion
  - Tallinn - Viin 3x nädalas
- Air Baltic avab 1. maist uue hooajalise liini
  - Tallinn – Nice 2x nädalas mai-oktoober A220 lennukiga



Lennundusel on majandusele ja  
maksutuludele  
märkimisväärne mõju





Lennunduse  
mõju Eesti  
maksulaekumisele

209  
mln eur



## Kus postiiivne mõju avaldub?

- **Turism** – õhutransport mängib olulist rolli nii äri- kui puhkusereisil olevate turistide Eestisse saabumise
- **Investeeringud** – hea lennuühendus tähendab seda, et välisinvestoril on lihtsam ettevõtte juhtimises osaleda
- **Kaubandus** – õhutransport on oluline nii kaupade kui teenuste ekspordikanal
- **Tootlikkus** – õhutransport annab juurdepääsu uutele turgudele, võimaldab paremini ära kasutada mastaabiefekte ning värvata tipptasemel tööjõudu





# Lennuühenduste olulisus Eestis

- Tallinn ning Eesti tervikuna on ja jääb ka tulevikus nõ äärealaks ja regionaalseks sihtkohaks ning seda just oma geograafilise asukoha ja väikese rahvastikutiheduse tõttu
- Lennuühendused on elutähtsad tagamaks kiiret ühendust Euroopa ärikeskuste ning suurimate turismiturgudega
- Tallinna Lennujaam kasvab kenas tempos, kuid seda märkimisväärises konkurentsisis teiste lennujaamadega lennufirmade pärast



## Mis mõjutab Eesti otseühendusi?

- Väike teeninduspiirkond (catchment area)
- Kaugus põhiturgudest, pikk lennusektor
- Euroopa teenindusaegade piirangud (slot constraints)
- Konkurents teiste Euroopa lennujaamadega
- Kulud ja riskijagamine



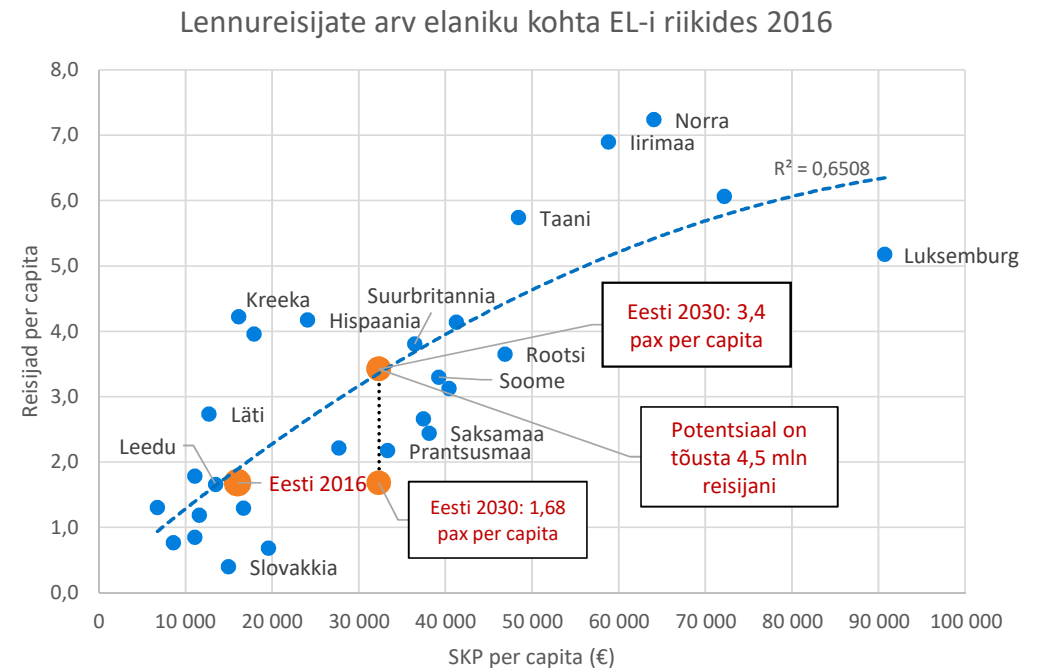
“Ise olen väike aga tahan olla suur”

Kuidas tagada jätkusuutlik kasv ja  
püsida konkurentsivõimelisena?



# Potentsiaal pole ammendatud

- Lennureisijate arv on seotud elatustasemega
- 2030. aastaks Eesti SKP inimese kohta kahekordistub, mis tähendab seda, et ka lennureisijate arv peab kasvama
- Võrreldes Kesk-Euroopa riikidega on Eesti kasvupotentsiaal suurem, sest suured turud ja suurlinnad asuvad meist kaugel, mis muudavad muude modaalsuste kasutamise väheatraktiivseks
- Hea tööga on potentsiaal kasvatada reisijate arvu 5 miljonini



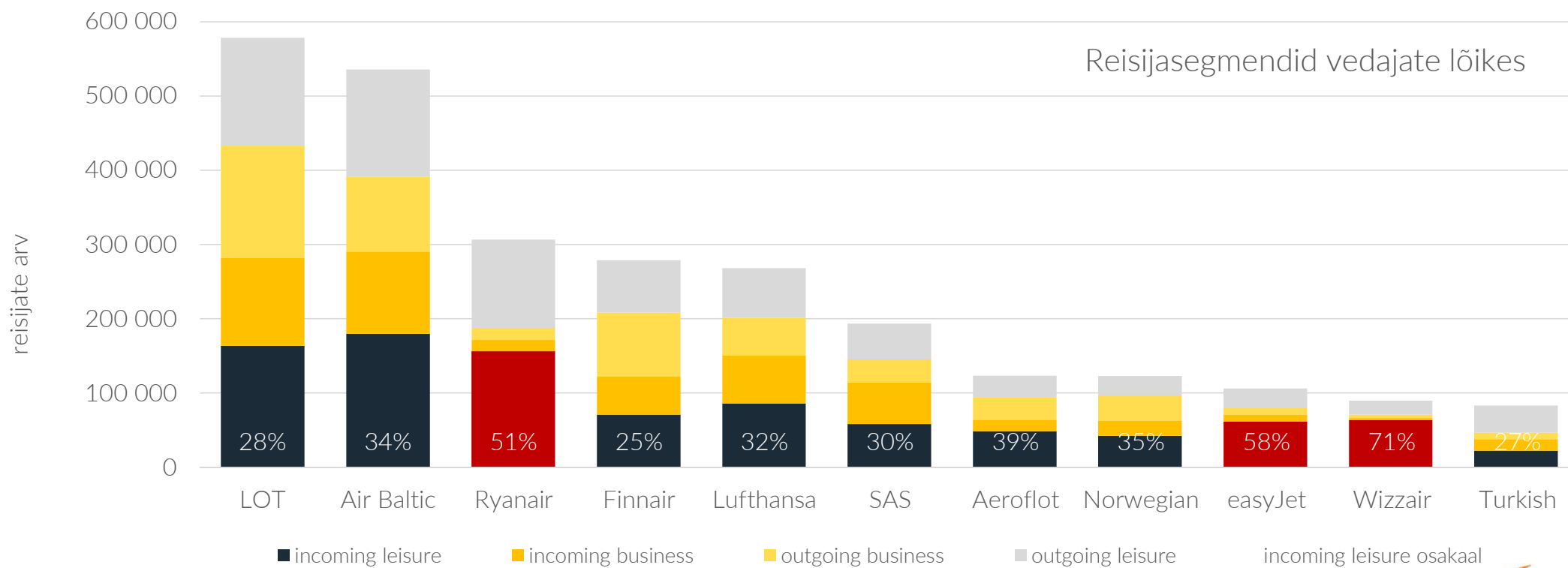
Allikas: Eurostat







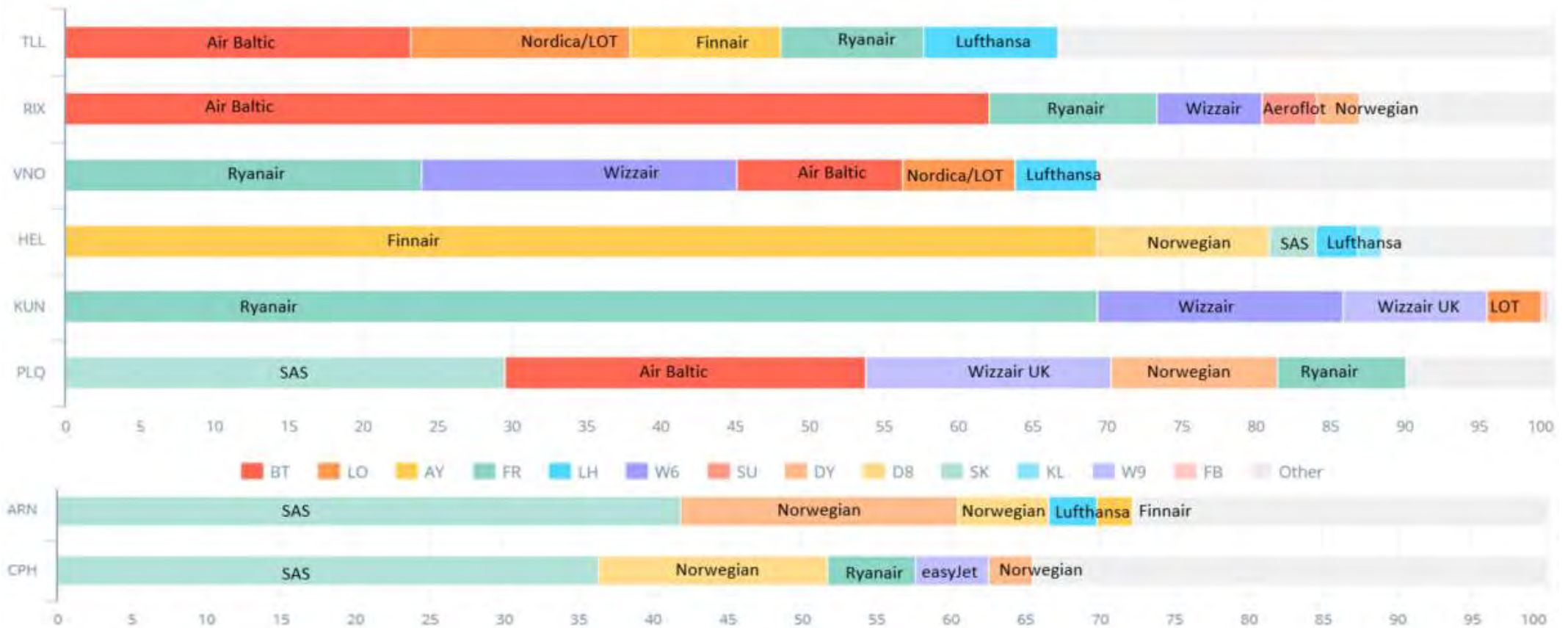
## Incoming puhkusereisijaid toovad odavlennufirmad



Allikas: osakaalud ASQ Survey 2018/3 - 2019/2

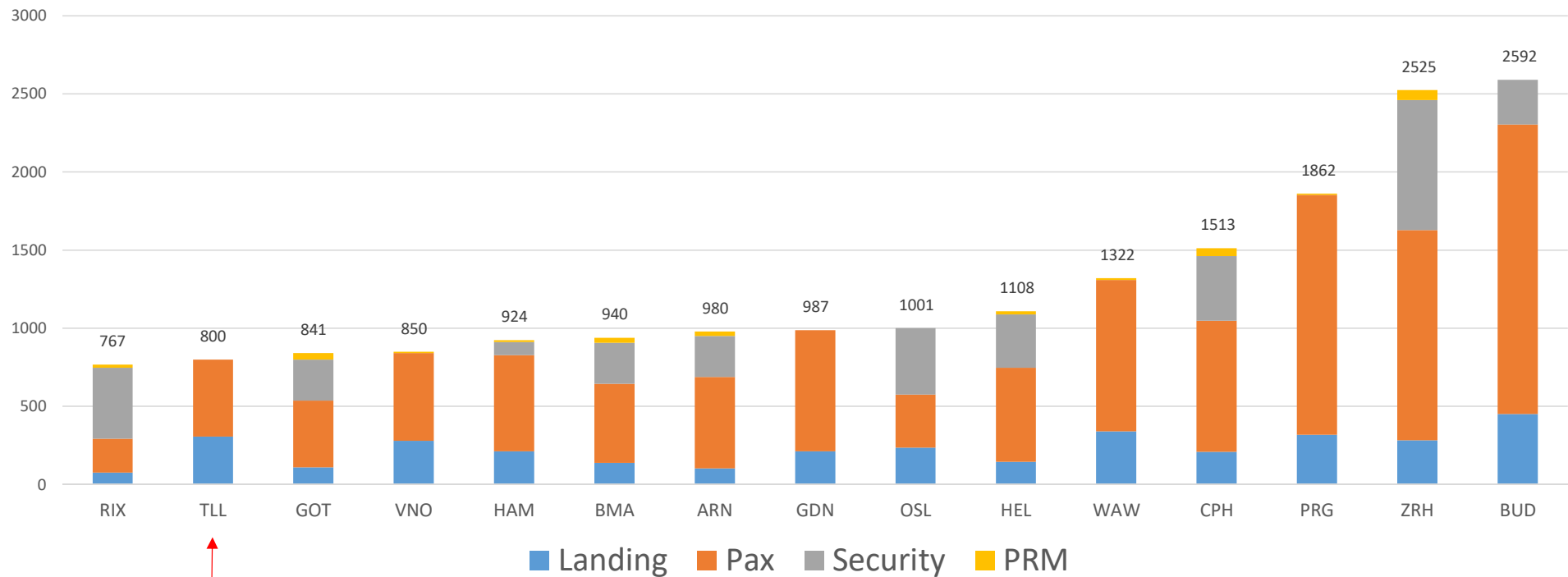


# Baltikumi ja Skandinaavia lennujaamade portfoolid 2019



\*Lennufirma % pakutavatest istekohtadest, allikas: RDC

# Meie lennundustasud on väga konkurentsivõimelised



Source: RDC APEX

Main airport charges for CR9 (37 tons, 70 pax)



# Teenindamata ja alateenindatud sihtkohad

Ühenduste loomisel on meie prioriteediks:

- Ettevõtlus
- Ärikeskused
- Saabuv turism

Kuhu soovid Sina lennata?

Euroopa

- Zürich
- Genf
- Rooma
- Madrid
- Praha
- Budapest
- Reykjavik

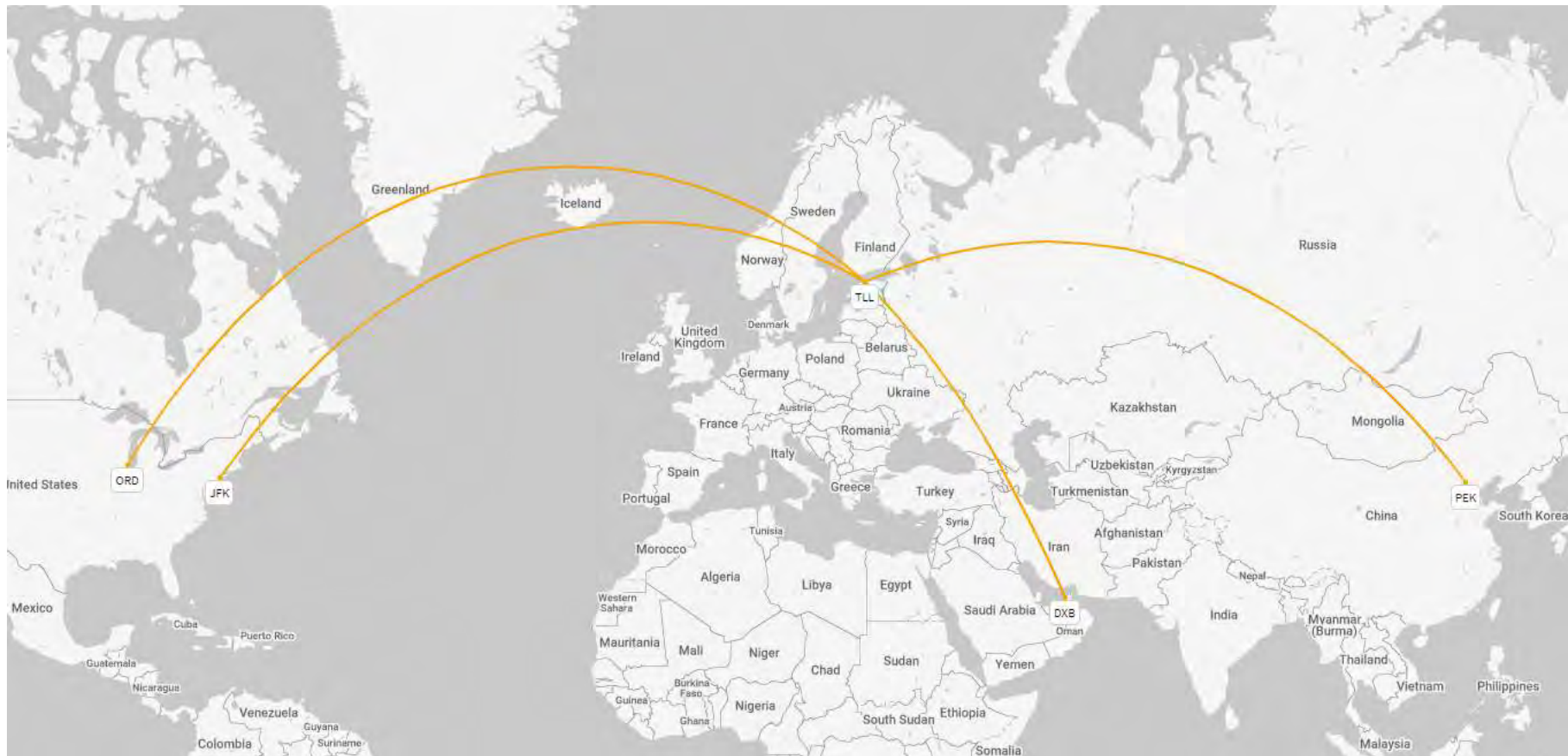
Saksamaa:

- Stuttgart
- Düsseldorf
- Köln
- Hamburg

Lähis-Ida:

- Doha
- Dubai
- Tel-Aviv

# Meie unistus





# Tallinn is the closest European Union capital to China

- Beijing - Tallinn 6372 km
- Beijing - Paris 8210 km
- Beijing - London 8175 km





Edu võti – koostöö sihtturgudel

#EAS

#Visitestonia, Investestonia

#Turismisektor

#Riik ja munitsipaalid

#Balti riigid

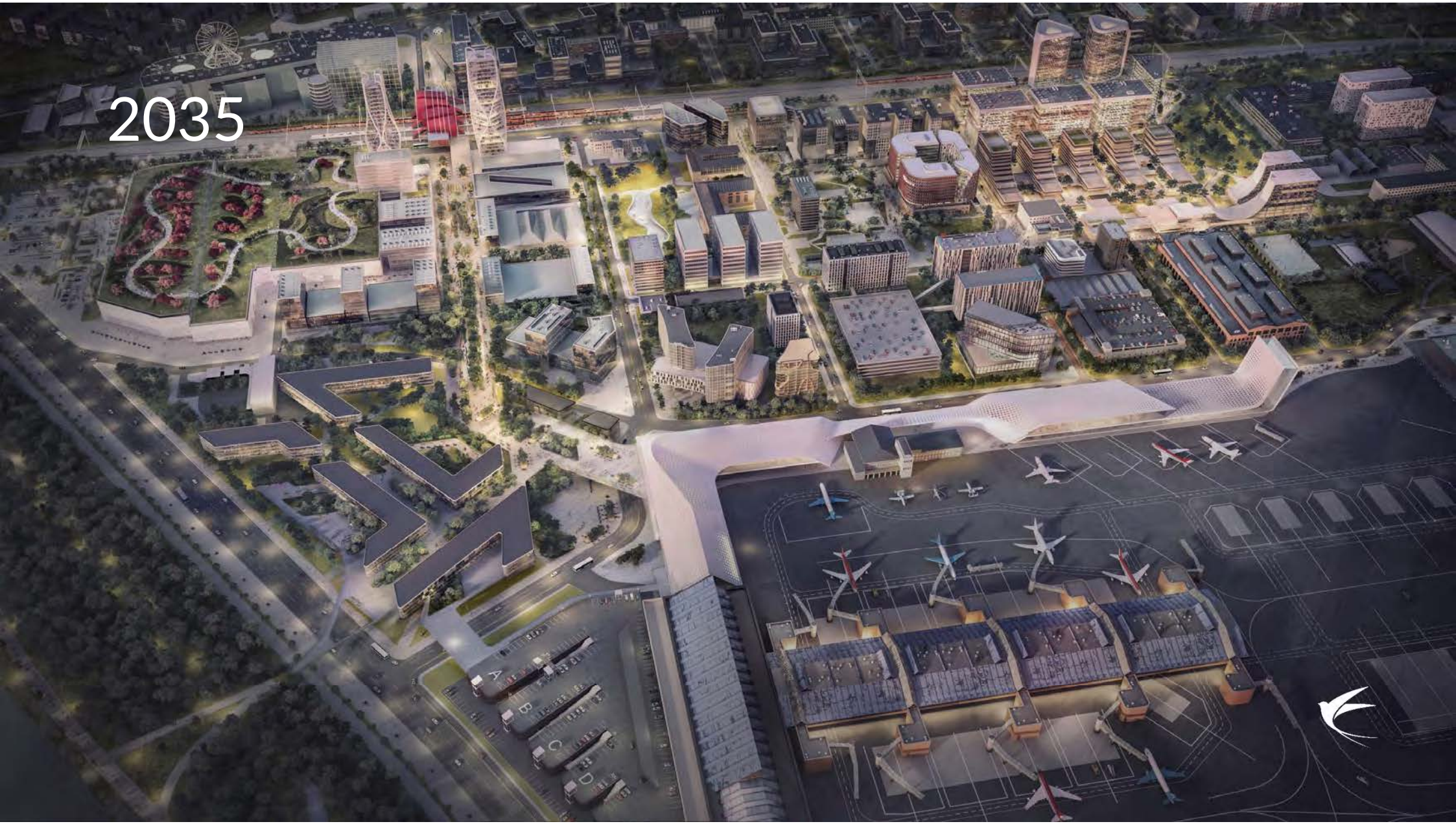


Kuidas edasi?





2035





2035





# Air Cargo and MRO HUB





















# BUSH YOUR LIMITS

Through the cosi**EST** airport  
to the wildest nature

#Estonia #Tallinn

Küsimused ja ettepanekud?



*Maailma koduseim lennujaam*



Aitäh!