

Tähelepanekud turismiseaduse muudatuste valguses

Merli Siitan

29.11.2018

Reisiettevõtja tegevusalad ja tagatis

- **MTR ja reisiettevõtja tegevusalad.**

Enne 2018. aasta 1. juulit majandustegevuse registris registreeritud reisiettevõtja peab majandustegevuse registris oma majandustegevuse andmed viima vastavusse turismiseaduse nõuetega 2018. aasta 30. septembriks.

- **MTR ja reisiettevõtja tagatis.**

Majandustegevuse üldandmete muutumisest teatab ettevõtja viivitamata, kuid hiljemalt viie tööpäeva jooksul registripidajale, märkides teates muutunud andmed.

Enne 2018. aasta 1. juulit väljastatud tagatise suhtes kohaldatakse tagatise andmisel kehtinud turismiseaduse redaktsioonist tulenevaid nõudeid kuni tagatise kehtivuse lõpuni, kuid kõige kauem 2018. aasta 30. septembrini.

Tagatise seadmine ja edastamine

- **Uue tagatise seadmise kohustus.**

Uueks perioodiks tuleb tagatis seada vähemalt üks kuu enne eelmise tagatise kehtivuse lõppemist ning uue tagatise kehtivus peab algama vähemalt eelmise tagatise lõppemise päevale järgnevast päevast.

- **Tagatise edastamise kohustus.**

Tagatise olemasolu tõendav dokument edastatakse Tarbijakaitseametile viivitamata pärast tagatise väljastamist.

- **PRAM**

Reisiettevõtja tagatise dokumendi edastamise kohustus loetakse täidetuks ka siis, kui see lisatakse PRAM-i.

PRAM-iga liitumiseks on kaks võimalust:

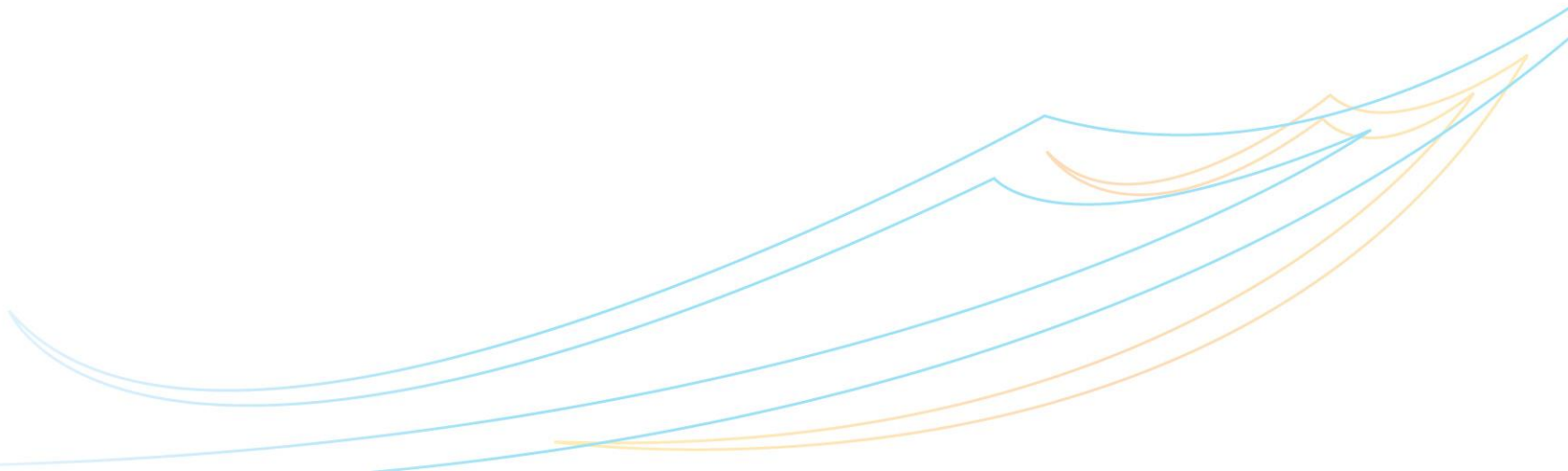
1. Reisiettevõtja liitub PRAM-iga ise, registreerides konto id-kaardiga.
2. Reisiettevõtja esitab ametile allkirjastatud taotluse PRAM-iga liitumiseks.

Tagatise suurus

- Tagatise kohustus on seotud reisija mõistega.
- Reisikorraldaja vastutab reisija poolt ka reisivahendajale tasutud reisisasude eest.

Üldised tähelepanekud:

- Ettemaksete arvutamine ja jälgimine.
- Tagatise õigeaegne suurendamine.



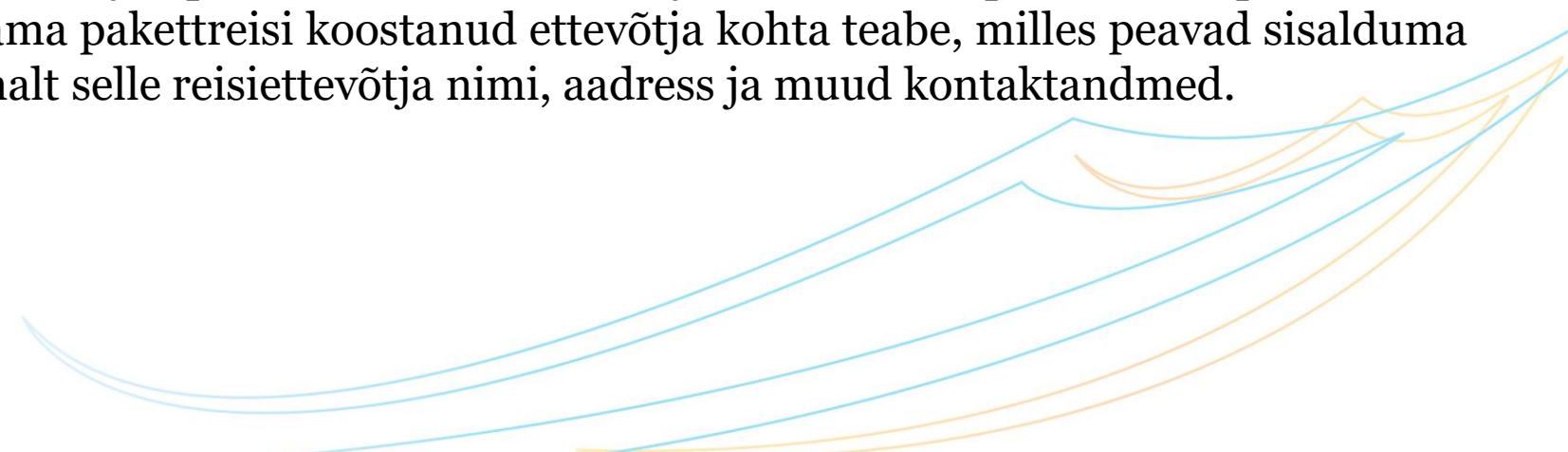
Reisikorraldaja ja reisivahendaja

- Reisikorraldaja kohustus esitada andmed reisivahendaja kohta.

Kui reisiettevõtja on andnud enda koostatud pakettreisi pakkumise ja pakettreisilepingu sõlmimise õiguse ka teisele reisiettevõtjale või teistele reisiettevõtjatele, siis esitatakse majandustegevusteates andmed vastava õiguse saanud reisiettevõtja või reisiettevõtjate kohta.

- Reisivahendaja kohustus esitada teave reisikorraldaja kohta.

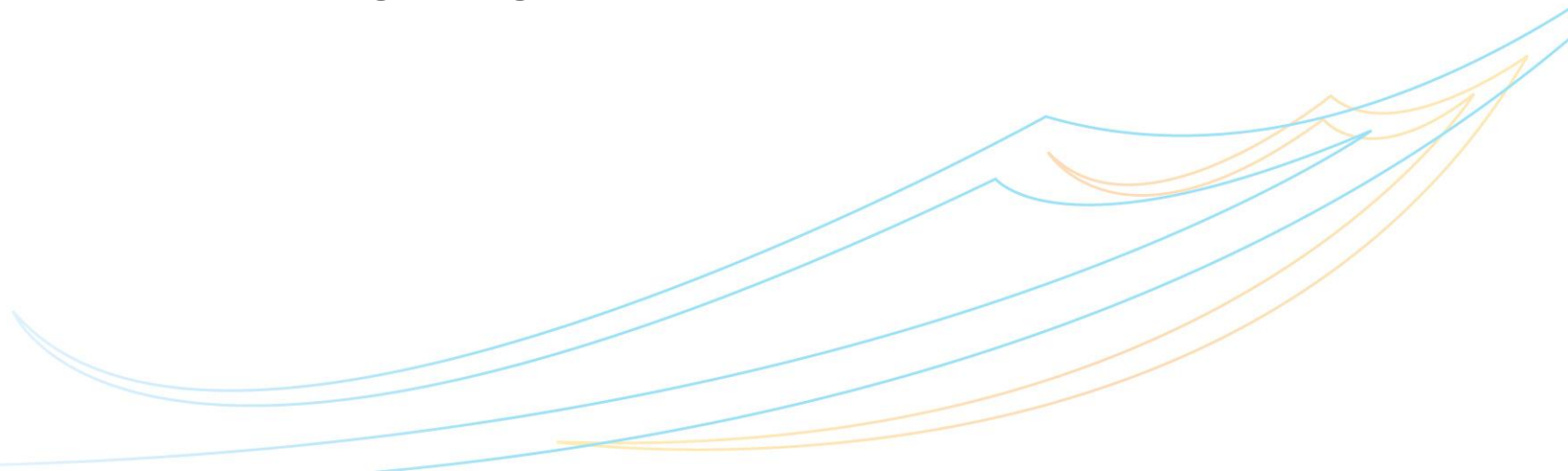
Reisiettevõtja peab teise reisiettevõtja koostatud pakettreisi pakkumisel avaldama pakettreisi koostanud ettevõtja kohta teabe, milles peavad sisalduma vähemalt selle reisiettevõtja nimi, aadress ja muud kontaktandmed.

Decorative wavy lines in light blue and orange colors sweep across the bottom of the slide.

Kogumüügi aruanded

- Uus kogumüügi aruande vorm.
- Andmed pakettreiside ja seotud reisikorraldusteenuste kohta:
 - Pakettreisid vs seotud reisikorraldusteenused.
 - Korraldatavad ja vahendatavad pakettreisid.

Neljanda kvartali kogumüügi aruande esitamisel tuleb tähele panna, et tagatise arvutamisel võetakse aluseks reisiettevõtja eelmise kalendriaasta pakettreiside ja seotud reisikorraldusteenuste kogumüük, **kui see on suurem** reisiettevõtja planeeritavast aastasest pakettreiside ja seotud reisikorraldusteenuste kogumüügist.



PAKETTREISIDE JA SEOTUD REISIKORRALDUSTEENUSTE KOGUMÜÜGI ARUANNE

Aruanne esitatakse Tarbijakaitseametile aruandekvartalile järgneva kuu 20. kuupäevaks.

Reisiettevõtja nimi

Majandustegevusteate number

Aadress, telefon, e-post

Aasta I kvartal II kvartal III kvartal IV kvartal

Pakettreiside ja seotud reisikorraldusteenuste kogumüük

Aruandeperioodi kogumüük*		Ettemaksed aruandeperioodi viimase päeva seisuga** eurodes		Järgneva kvartali täpsustatud planeeritav kogumüük* eurodes	
Pakettreisid	Seotud reisikorraldusteenused	Pakettreisid	Seotud reisikorraldusteenused	Pakettreisid	Seotud reisikorraldusteenused

* Aruandeperioodil pakettreisilepingutest või seotud reisikorraldusteenuste lepingutest tulenev reisijate poolt või nimel reisiettevõtjale tasutud kõigi maksete kogusumma (pakettreisilepingu puhul ka maksed reisikorraldaja poolt volitatud reisivahendajale), sealhulgas sel perioodil ettemaksetena saadud summa ning lunastamata pakettreiside kinkekaardid.

** Aruandeperioodi viimase päeva seisuga nii aruandeperioodil kui varasema(te)l aruandeperioodi(de)l reisijatelt saadud ettemaksed järgneva(te)l kvartali(te)l toimuvate pakettreiside ja seotud reisikorraldusteenuste eest, sealhulgas lunastamata pakettreiside kinkekaardid (pakettreisilepingu puhul ka maksed reisikorraldaja poolt volitatud reisivahendajale).

Planeeritav pakettreiside ja seotud reisikorraldusteenuste kogumüük . aastal (tuleb täita tegevuse alustamisel ja edaspidi koos eelmise aasta viimase kvartali aruandega)

	I kvartal	II kvartal	III kvartal	IV kvartal	Kokku
Pakettreisid					
Seotud reisikorraldusteenused					

(Allkirjaõigusliku esindaja nimi ja ametikoht)

(Aruande esitamise kuupäev)

(Allkirjaõigusliku esindaja allkiri)